



Documentación a aportar

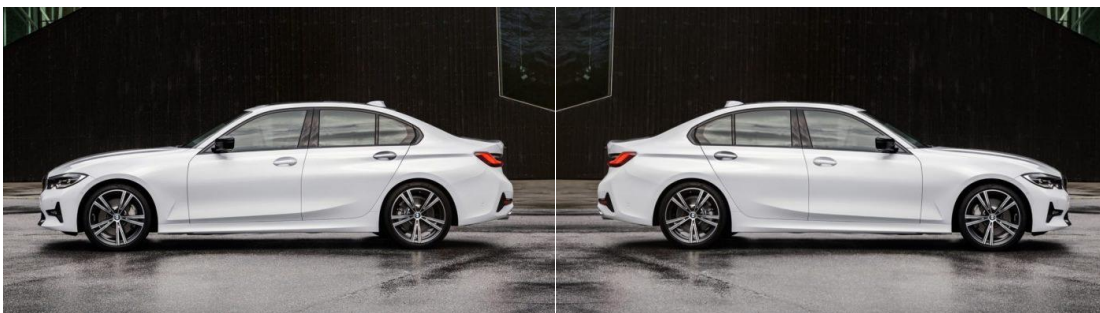
A continuación, indicamos la documentación necesaria para poder realizar la ficha técnica reducida. Generalmente es suficiente con facilitar la siguiente documentación:

1. Fotografías del vehículo; delantera, trasera, lateral e interior.

Delantera y trasera (luces: Antiniebla posterior y Marcha atrás encendidas)



Ambos Laterales



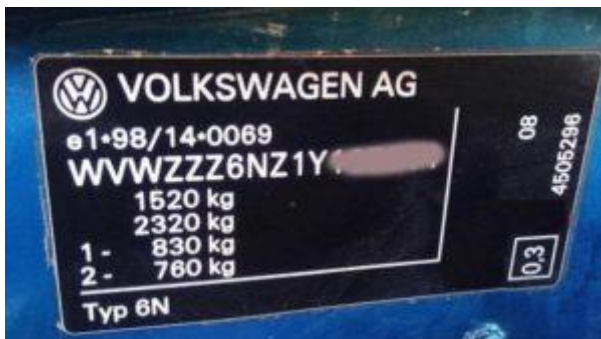
Interior



2. Copia de la documentación disponible del país de origen.

COMISIÓN NACIONAL DE REGISTRO CONSEJALÍA DE ECONOMÍA DIRECCIÓN GENERAL DE INDUSTRIA ENERGÍA Y MINAS		Nº SERIE 1920 1 A		MATRÍCULA M-XP	
Número de Identificación V85112860KD		Nº CERTIFICADO		E055720-09030	
Clasificación del vehículo I O C O TURISMO		Clase C, H, B-0016		Masa total (incl.) 1550	
Marca RENAULT		Ancho total (incl.) 1485		Vía anterior (incluido todo) 1288/1248	
Tipo RENAULT-4		Longitud total (incl.) 3669		Volumen motor (incl.) D675/1723	
Denominación comercial RENAULT-4 (E)		Distancia eje PTP (incl.) D2449/12401		Distancia eje PTP (incl.)	
Eje del eje 480		Distancia eje PTP (incl.)		Distancia eje PTP (incl.)	
MTM (MM) P1 (kg) 1070		Masa Marca RENAULT		Tipo (G) 888	
MTM (MM) P2 (kg) 520		Nº Cilindros/Cilindrada (cm³)		4/1108	
MTM (MM) P3 (kg) 600		Potencia (kW) (CV) (kW)		9,34/28	
MTM (MM) P4 (kg)		Fecha 17/05/1989		Validado por	
MTM (MM) P5 (kg) 330/555		Observaciones e indicaciones adicionales		05-09-00 DUPLICADO POR EXTRAVÍO.	
MTM (MM) P6 (kg) 4-135x13		Observaciones e indicaciones adicionales			
MTM (MM) P7 (kg) 4/5					
MTM (MM) P8 (kg)					
MTM (MM) P9 (kg)					
MTM (MM) P10 (kg)					
MTM (MM) P11 (kg)					
MTM (MM) P12 (kg)					
MTM (MM) P13 (kg)					
MTM (MM) P14 (kg)					
MTM (MM) P15 (kg)					
MTM (MM) P16 (kg)					
MTM (MM) P17 (kg)					
MTM (MM) P18 (kg)					
MTM (MM) P19 (kg)					
MTM (MM) P20 (kg)					

3. Dos Fotografías de la placa de características, con distintas perspectivas (una de ellas general).



¿Dónde puedo encontrar la placa de características?

Generalmente se encuentra en el marco de la puerta del copiloto o piloto. También se suele encontrar en el vano motor.

4. Fotografía de los neumáticos que lleva actualmente, mostrando las medidas.



5. Fotografía del número de identificación del vehículo (Número de bastidor).



¿Dónde puedo encontrar el número de bastidor?

Generalmente se encuentra en la parte inferior del parabrisas del conductor, en el chasis de la rueda delantera, en el marco de la puerta del conductor o en el vano motor. También se puede encontrar en el piso del maletero.

6. (Opcional) En caso de que disponga de enganche de remolque, una fotografía de su placa.

ENGANCHES Y REMOLQUES			
HOMOLOGADO CON LA CONTRASEÑA Nº	<input type="text"/>		
Nº DE IDENTIFICACIÓN	VVN <input type="text"/>		
PTMA / PMA (kg)	<input type="text" value="500"/>	TARA Kgs	<input type="text" value="175"/>
PTMA/PMA 1º E(kg)	<input type="text" value="500"/>	PMA (Kg) s/Eng	<input type="text"/>
PTMA/PMA 2º E(kg)	<input type="text"/>	PTMA/PMA 3º E (Kg)	<input type="text"/>

7. (Opcional) En caso de que disponga de techo solar.

